

なるほど!

～電源・ノイズフィルタの耳寄り情報をお届けします!～

TDK

TDKラムダ

Vol.16(2019年12月号)

# 電気制御設計CAD「図研 E3.series」に 部品ライブラリデータ提供を開始しました!

AC-DC 電源および電源ライン用EMCフィルタの、  
合計120点を提供開始



株式会社図研の電気制御設計CADであるE3.seriesの導入・運用を支援するための専用ライブラリデータ無料ダウンロードサイト「E3.plus」にて、当社製品(120点)のライブラリデータ提供を開始しました。E3.seriesユーザーが当社電源製品を用いて装置設計をおこなう際の作業効率の向上などに貢献できると期待しています。ぜひご活用いただくと幸いです。

※ 対象モデル(2019年11月時点):

AC-DC 電源: DRJ, HWS, HWS-A/A, HWS-A/ADIN, RWS-B, RWS-B/DIN、電源ライン用EMCフィルタ: RSEN, RSEV

ダウンロードサイト(外部リンク)⇒ <https://www.e3plus.jp/>

## オープンプレームタイプ(基板型)医用規格適合電源 CME-Aシリーズにカバー付きオプション(/A)を追加しました!

### ● 小型サイズ

CME100A/A (W×H×D): 63.1×36×125mm

CME150A/A, CME200A/A (W×H×D): 90×43×140mm

### ● 各種医用規格に対応

EN/ES/CSA60601-1 Ed.3.1 : 2MOPP 絶縁対応



⇒ それぞれのオプション内容の説明は、カタログをご覧ください。

### 【オプションラインアップ一覧表】

型名	出力電圧(VDC)	オプション(品番末尾)				
		/A	/CO	/CO2	/SF	/RF
CME30A-*	12/24	—	—	—	—	—
CME60A-*	5/12/15/18/24/48	—	—	—	—	—
CME100A-*	5/12/15/18/24/28/36/48	★	●(28V除く)	—	—	—
CME150A-*	12/18/24/36/48	★	—	—	—	—
CME200A-*	12/18/24/36/48	★	●(36V除く)	—	—	—
CME350A-*	12/18/24/48	—	●	—	—	—
CME1500A-*	12/15/24/36/48	—	—	●	●	●

# 電源製品を**安全に**ご使用頂くために、 知っていただきたいことのご紹介

なる  
ほど!

電源は電力エネルギーを変換し提供する機器です。

安全には万全の注意を払って設計、製造しておりますが、内部には高電圧(数百ボルト)、大電流を扱う電子回路を有しています。

そのため、誤った使用方法のもとでは、異常な発熱や発煙、最悪の場合、発火する可能性があります。TDKラムダのホームページでは、特に発生しがちな発煙・発火に至る事例をイラスト付きでご紹介しているので、ぜひ参考にして頂きたいと考えています。

[https://www.jp.lambda.tdk.com/ja/products/safety\\_use/index.html](https://www.jp.lambda.tdk.com/ja/products/safety_use/index.html)



TDKラムダ株式会社

myTDK

Country / Region

日本語



TDK Worldwide



製品情報

企業情報

採用情報

お問い合わせ

取扱店のご案内

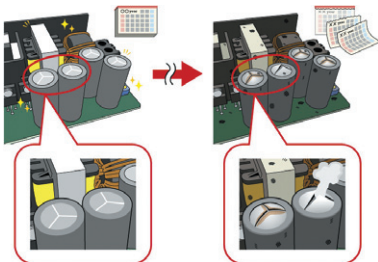
ホーム

製品情報

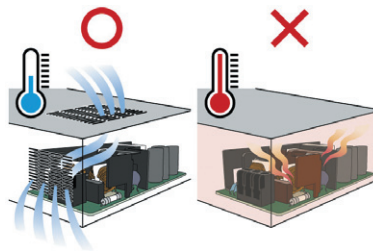
～安全なご使用のために知っていただきたいこと～

製品情報

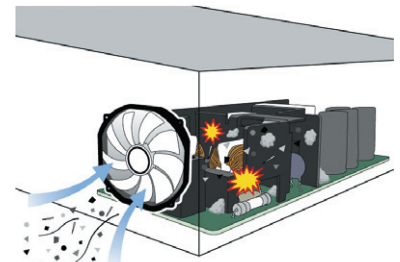
～安全なご使用のために知っていただきたいこと～



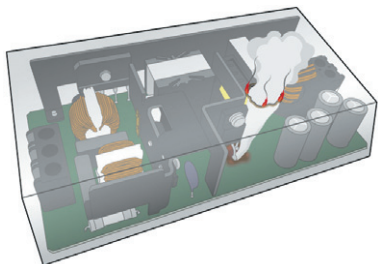
電解コンデンサ期待寿命を超えてのご使用はお避けください



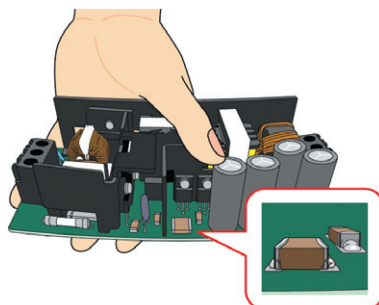
高温環境下でのご使用はお避けください



埃など異物の付着にご注意ください



電源周囲への可燃物の設置はお避けください



過度の機械的ストレスを与えないでください

このような使い方は  
気を付けないと  
いけないだね!

それぞれ、分かりやすく  
イラスト付きで、対策も  
紹介されているのよ。



- ※1. このカタログの内容は改良のために予告なく仕様・デザインを変更することがありますのでご了承ください。製品のご使用前には、各製品のカタログ・取扱説明書を必ずお読みください。正確には、納入仕様書をご請求いただき、内容をご確認ください。
- ※2. 掲載されている社名、製品名、サービスマーク等は、日本およびその他の国におけるTDK株式会社、TDKラムダ株式会社またはその子会社の商標または登録商標です。なお、本文中では、一部を除き、®とTMは明記していません。
- ※3. TDKコーポレートマークはTDK株式会社の商標または登録商標です。

■お問い合わせ・ご用命は当社までどうぞ

**TDK**  
TDKラムダ株式会社

〒103-6128 東京都中央区日本橋二丁目5番1号 日本橋高島屋三井ビルディング  
<https://www.tdk-lambda.co.jp/ja/>

仕様等、技術的なお問い合わせ 受付時間 9:00～17:00(土日祝日を除く)

■スイッチング電源に関して TEL:0120-507039 FAX:0120-178090  
■ノイズフィルタに関して TEL:0120-518023 FAX:0120-178090