

- 业界领先的高功率密度, 紧凑型设计
- 3.3" x 6.6"紧凑型尺寸, 高度小于1U
- 效率高达95%
- 可实现90Vac输入, 高达1kW输出
- 调速风扇, 实现30dB-42dB低噪音
- 内置辅助电源5V/2A(最大)
- 工作海拔5000米(医疗和工业)

CUS-M系列

CUS800M, CUS1000M 紧凑型、高效率、低风扇噪音单输出医疗电源

主要市场领域和应用

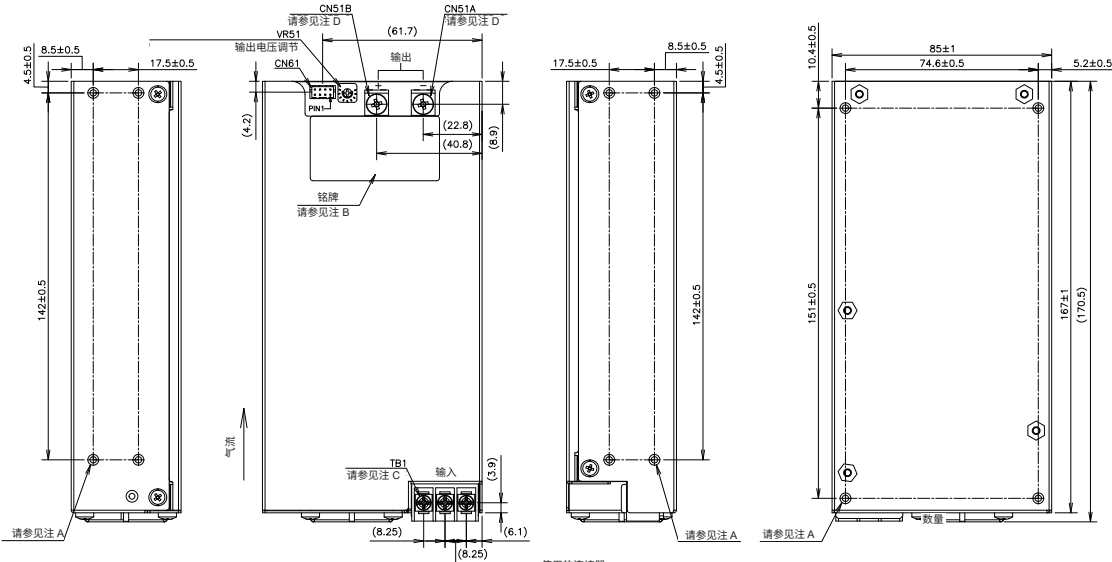


规格明细		CUS800M	CUS1000M
项目	型号		
辅助电源	-	5V @ 2A(最大)	
输入电压范围	-	85 - 265 VAC (47-63Hz)	
输入电流 @ 115Vac / 230Vac (典型值)	A	8.0 / 4.0	10.0 / 5.0
浪涌电流 (典型值)	-	25A / 50A 冷启动	
谐波电流 @ 115Vac / 230Vac	-	符合 IEC61000-3-2, Class A	
功率因素 (典型值)	-	0.99/0.95	
温度系数	-	小于 0.02% / °C	
保持时间 (典型值)	-	14ms	
漏电流	-	0.25mA max @ 265VAC, 60Hz	
遥控开/关	-	可以	
Power Good	-	可以	
并联运行	-	-	
串联运行	-	可以	
工作温度	-	-20°C- +70°C	
工作湿度	-	10 - 95%RH (无结露)	
存储温度	-	-40°C - +75°C	
存储湿度	-	10 - 95%RH (无结露)	
冷却方式	-	强制风冷 (内置)	
耐压	-	输入-地 : 2kVAC (20mA) 1x MOPP; 输入-输出 : 4kVAC (20mA) 2x MOPP; 输出-地 : 1.5kVAC (20mA) 1x MOPP	
绝缘阻抗	-	大于 100MΩ at 25°C, 70%RH, 输出 - 地 : 500VDC	
振动	-	不工作时, 10-55Hz (频扫1分钟), 最大19.6m/s² X,Y,Z方向各一小时	
冲击	-	小于 196m/s²	
安规认证	-	IEC/EN/UL/CSA 62368-1, IEC/EN60601-1, ES60601-1, CSA-C22.2 No.60601-1)	
EMI(传导和辐射)	-	设计符合EN55011-B, EN55032-B, FCC-Class B	
抗扰性	-	设计符合IEC60601-1-2; 2015 (Ed.4), IEC61000-4-2, -3, -4, -5, -6, -8, -11	
重量 (典型值)	g	820	850
尺寸 (长x宽x高)	mm	171x 85 x 42.5	

型号选择表

型号	额定输出电压 (V)	最大输出电流 (A)	峰值输出电流 (A)	最大输出功率 (W)	峰值输出功率 (W)	最大纹波和噪音 (mV)	最大输入调整率 (mV)	最大负载调整率 (mV)	过流保护 (A)	过压保护 (V)
CUS800M-12	12	56.7	66.7	680.4	800.4	240	60	120	>70.1	13.8 ~ 16.2
CUS800M-24	24	33.4	33.4	801.6	801.6	360	120	240	>35.1	27.6 ~ 32.4
CUS800M-36	36	22.2	22.2	799.2	799.2	480	180	360	>23.4	41.4 ~ 48.6
CUS800M-48	48	16.7	16.7	801.6	801.6	480	240	480	>17.6	55.2 ~ 64.8
CUS1000M-12	12	66.7	83.4	800.4	1000.8	240	60	120	>87.6	13.8 ~ 16.2
CUS1000M-24	24	41.7	41.7	1000.8	1000.8	360	120	240	>43.8	27.6 ~ 32.4
CUS1000M-36	36	27.8	27.8	1000.8	1000.8	480	180	360	>29.2	41.4 ~ 48.6
CUS1000M-48	48	20.9	20.9	1003.2	1003.2	480	240	480	>22	55.2 ~ 64.8

外形图 CUS800M, CUS1000M



使用的连接器:

部件说明	部件名称	制造商	数量
TB1	TB25-01-03P-KC	TIANLI	1
CN51A/CN51B	M4 端子	J.S.T	2
CN61	BBB-PHDSS(LF)(SN)	J.S.T	1

推荐的配套外壳、螺钉和工具 (不包含在产品中):

部件说明	部件名称	制造商	数量
插座外壳	PHDR-08VS	J.S.T	1
CN61 端子引脚	SPH0-G01T-P0.5	J.S.T	8
手动压接工具	YC-610R, YC-611R		-

CN61 的引脚配置和功能

引脚编号	功能
1	STBY+ 待机电源+ (5V+)
2	STBY- 待机电源- (5V-)
3	S+ Sense+
4	S- Sense-
5	未连接
6	PG: Power Good 信号
7	R+ 远程开/关端子+
8	R- 远程开/关端子-

注释:
 A: 12 个 M3 螺纹和排针孔, 用于客户的机壳安装孔。
 必须按顺序拧紧所有螺钉, 以符合振动和 EMI 规范的要求。
 螺钉最大旋入深度为 4.5 mm, 推荐扭矩: 0.49 N·m (5 kgf·cm)。
 B: 机壳名称、输入电压范围、标称输出电压、最大输出电流、安全标志 (仅适用于经认证的产品) 和制造国家/地区依据规范显示于此。
 C: 用于 TB1 的 3 颗 M3 螺钉, 建议扭矩: 0.49 N·m (5 kgf·cm)
 D: 用于 CN51A & CN51B 的 2 颗 M4 螺钉, 推荐扭矩: 1.18 N·m (12 kgf·cm)